

die Zukunft ist **ERNEUER:BAR**

Newsletter 9 • September 2011

Barnimer Initiative für Wertschöpfung, Versorgungssicherheit, Arbeitsplätze und Klimaschutz



Landkreis Barnim

Auftaktveranstaltung „Umweltkiste ERNEUER:BÄR“

Am 14. Oktober 2011 ist es soweit. Die Umweltkiste „ERNEUER:BÄR“ wird ab 09:45 Uhr im Paul-Wunderlich-Haus in Eberswalde vorgestellt. Neben der Präsentation der Inhalte der Umweltkiste lädt der ERNEUER:BÄR an diesem Tag alle Sponsoren, Kinder und Interessierte zu einem Spiel- und Erlebnisvormittag ein.

Mehr ... <http://www.erneuerbar.barnim.de/singelview-News.2749+M5c2a0837bb6.0.html>

Landkreis Barnim

Landkreis bekundet Interesse am HOKAWE

Nachdem im Juni 2011 das Holzkraftwerk (HOKAWE) in Eberswalde einen Insolvenzantrag gestellt hat, denkt nun der Landkreis Barnim über eine Übernahme des Werkes nach. Am 21. September wurde im Kreistag ein Prüfauftrag zum Erwerb des HOKAWE befürwortet.

Mehr ... <http://www.erneuerbar.barnim.de/singelview-News.2749+M5626aa36537.0.html>

Landkreis Barnim

Ergebnisse der Initiative öffentliche Gebäude und EE liegen digital vor

Der Endbericht des seit April vom Regionalbüro Barnim begleiteten Projektes „Erneuerbare Energien – Initiative öffentliche Gebäude – Untersuchung und Überprüfung öffentlicher Liegenschaften“ liegt ab jetzt in digitaler Form vor und kann auf der Internetseite www.erneuerbar.barnim.de im PDF-Format angesehen werden. Die Anlagen des Punktes 9 sind nicht im Internet verfügbar, können aber angefragt werden.

Foto: Grundschule Zepemick weist vergleichsweise guten energetischen Zustand auf.

Mehr ... <http://www.erneuerbar.barnim.de/singelview-News.2749+M579f55bc888.0.html>

Eberswalde

Wanderausstellung „25 Jahre nach Tschernobyl“ demnächst in Eberswalde

Vom 17. bis 22. Oktober 2011 wird im Glaszwischenbau des Paul-Wunderlich-Hauses in Eberswalde die Ausstellung „25 Jahre nach Tschernobyl – Menschen – Orte – Solidarität“ zu sehen sein. Die Ausstellung präsentiert biografische Erinnerungen von Liquidatoren und Umsiedlern, die Geschichte der ausgelöschten Orte und die engagierte Arbeit der europäischen Solidaritätsbewegung.

Mehr ... <http://www.erneuerbar.barnim.de/singelview-News.2749+M5c8ef6cb43f.0.html>

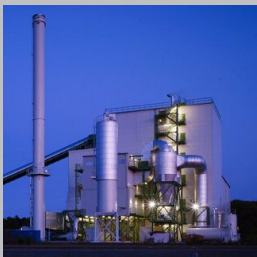
Gemeinde Schorfheide

Baustart für Europas größten Solarpark

Am 1. September 2011 begann auf dem Flugplatz Finow der Bau für Europas größten Solarpark „Finow 2“. Dieser soll eine installierte Leistung von 84,5 MW aufweisen und könnte somit mehr als 22.000 Haushalte mit Strom versorgen.

Foto: Der bestehende Solarpark FinowTower wird zu Europas größtem Solarpark.

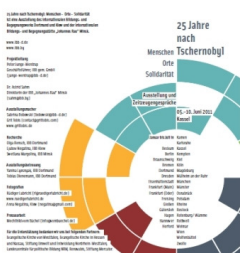
Mehr ... <http://www.erneuerbar.barnim.de/singelviewNews.2749+M5d30e5e5a01.0.html>



Quelle: HOKAWE



Quelle: Ralf Dieme



Quelle: www.solarhybrid.ag

die Zukunft ist **ERNEUER:BAR**

Newsletter 9 • September 2011

Barnimer Initiative für Wertschöpfung, Versorgungssicherheit, Arbeitsplätze und Klimaschutz



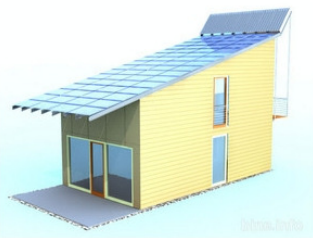
www.energieeffizienz-kommune.de

Allgemein

Mini-Wegweiser: Energieeffizienz im öffentlichen Sektor

Der Mini-Wegweiser Energieeffizienz stellt die wesentlichen Handlungsfelder für Energieeffizienz im öffentlichen Sektor dar. Mit praktischen Hinweisen und der Vorstellung von beispielhaften Energieeffizienzprojekten sollen Entscheidungsträger z. B. in Kommunen oder Landesbehörden motiviert werden, Energieeffizienzmaßnahmen anzugehen.

Mehr ... <http://www.erneuerbar.barnim.de/singlview-News.2749+M5cae14e526e.0.html>



BINE Informationsdienst

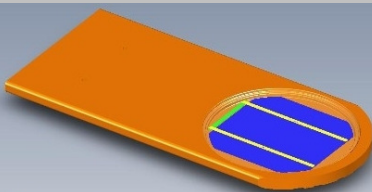
Allgemein

Bundesministerium setzt auf Plus-Energie-Häuser

Mit einem neuen Förderprogramm unterstützt das Bundesministerium für Verkehr, Bau und Stadtentwicklung (BMVBS) die Errichtung von Modellhäusern, den sogenannten Plusenergiehäusern. Plusenergie macht ein Haus zum Kraftwerk, d.h. es wird mehr Energie produziert als seine Bewohner verbrauchen können.

Foto: Eine kleine Hauseinheit im Plus-Energie-Standard © Rolf Disch SolarArchitektur

Mehr ... <http://www.erneuerbar.barnim.de/singlview-News.2749+M5fab17de70f.0.html>



Quelle: SolArod www.solarod.com

Dachziegel mit einer integrierten Photovoltaik-Anlage von SolArod

Energiespartipp

Solarmodule können auch dekorativ sein

Solarmodule helfen den Umbau unserer Energieversorgung umzusetzen. Sie sind dabei ein wichtiger Baustein im zukünftigen Energiemix. Doch nicht jeder Bürger oder jedes Unternehmen möchte die Ansicht seines Hauses oder seines Firmengebäudes mit Solarmodulen verändern. Eine innovative Idee kommt von der deutschen Firma SolArod.

Mehr ... <http://www.erneuerbar.barnim.de/singlview-News.2749+M57b1045053b.0.html>

Kostenlose Bürgerberatung mit einer betreuten Dauerausstellung erhalten Sie im Zentrum für erneuerbare Energien, Brunnenstraße 26 in Eberswalde

Weitere Infos und Terminvereinbarung unter:

Tel: 03334/ 38 23 55

www.eiche-brbg.de

die Zukunft ist
ERNEUER:BAR

Newsletter 9 • September 2011

Barnimer Initiative für Wertschöpfung, Versorgungssicherheit, Arbeitsplätze und Klimaschutz

Energiekalender

3. Kongress "100% Erneuerbare-Energie-Regionen"

Leitthema: "Instrumente für einen erfolgreichen Strukturwandel mit Erneuerbaren Energien"

27.-28.9.2011, Kongress Palais Kassel

Veranstalter: Agentur für Erneuerbare Energien e.V., Kompetenznetzwerk Dezentrale Energietechnologien, Deutscher Städte- und Gemeindebund, Deutscher Landkreistag
Informationen: www.100-ee-kongress.de

Internationale Bonner Waldtage

6.-9.10.2011, Bonn

Veranstalter: Bundesministerium für Ernährung, Landwirtschaft und Verbraucherschutz
Informationen: www.bonner-waldtage.wald2011.de

FVEE- Jahrestagung 2011

Transformationsforschung für ein nachhaltiges Energiesystem

12.-13.10.2011, Umweltforum in Berlin

Veranstalter: ForschungsVerbund Erneuerbare Energien
Tagungsgebühr: 100 €
Informationen und Anmeldung: www.FVEE.de

Weitere Veranstaltungen finden Sie auf unserer Internetseite unter

<http://www.erneuerbar.barnim.de/Energiekalender.1283.0.html>

Sie möchten den Newsletter nicht mehr erhalten, dann schreiben Sie uns eine E-Mail mit dem Betreff „Newsletter abmelden“ an newsletter@erneuerbar.barnim.de.

Impressum

Regionalbüro Barnim

Leiterin Christine Schink

Schicklers tra ße 1, 16225 Eberswalde

Tel: 03334/ 498 532

Fax: 03334/ 498 507

Mail: newsletter@erneuerbar.barnim.de

www.erneuerbar.barnim.de

(Gefördert aus Bundesmitteln der Klimaschutzrichtlinie)